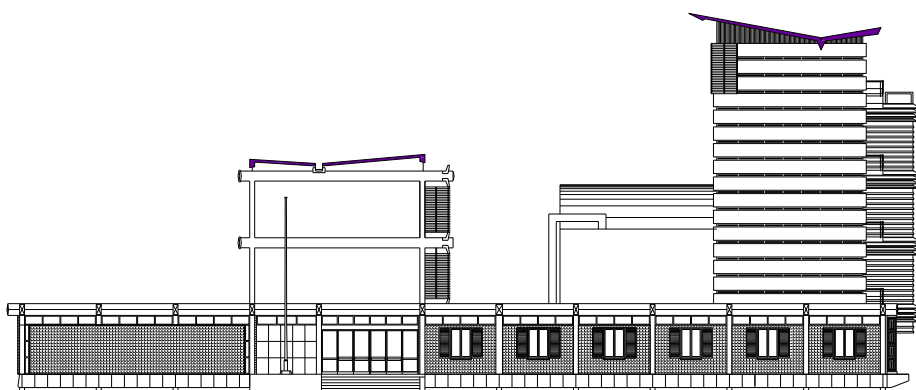




PLANOS CURRICULARES

ENSINO SECUNDÁRIO

(10º, 11º e 12º ANOS)



 ESCOLA PORTUGUESA DE MACAU

O currículo próprio da Escola Portuguesa de Macau aprovada pelo Ministério da Educação subordina-se aos seguintes princípios orientadores:

1. Consubstanciar os planos de estudo agora criados na oferta nacional de cursos científico humanísticos;
2. Flexibilizar a oferta ao nível da Formação Específica, como forma de assegurar as diferentes possibilidades de prosseguimento de estudos para os alunos que o pretendam fazer e permitindo a opção por um leque variado de disciplinas para os alunos que ambicionem apenas a conclusão do ensino secundário, garantindo em qualquer dos casos a coerência do percurso formativo.

No Ensino Secundário, considerando que os cursos científico-humanísticos a funcionar atualmente na Escola Portuguesa de Macau resultam já de algumas alterações efetuadas à matriz dos cursos de oferta nacional, e que se regista uma diminuição do número de alunos no ensino secundário, o que torna difícil manter uma oferta que contemple todas as opções pretendidas pelos alunos, são agora criados cursos científico-humanísticos com planos de estudo próprios que, sendo elaborados com base na oferta nacional, se constituem como um percurso escolar mais flexível, assegurando a continuidade de uma oferta curricular diversa, de forma a satisfazer as necessidades e os interesses da comunidade e, simultaneamente, facilitando a gestão dos recursos humanos e financeiros da escola.

As características mais salientes do presente plano de estudos, no ensino secundário são:

1. Manutenção da via A (com Mandarim) e da via B (sem Mandarim)
2. Criação de 3 cursos:
 - Curso de Ciências;
 - Curso de Humanidades;
 - Curso de Artes.
3. Existência de um tronco comum de disciplinas na Formação Geral.
4. Na Formação Específica o aluno escolhe 1 conjunto de 2 disciplinas de acordo com o percurso pretendido.

ENSINO SECUNDÁRIO
CURSO CIENTÍFICO–HUMANÍSTICO DE CIÊNCIAS

VIA A						
Componentes de Formação	Disciplinas		Carga Horária Semanal (x90 minutos)			
			10º	11º	12º	
Geral	Português		2	2	2,5	
	Mandarim		2	2	2	
	Inglês		2	2	2	
	Filosofia		2	2	---	
	Educação Física		2	2	2	
	Informática		0.5	0.5	0.5	
Específica *	Obrigatória	Matemática A	3	3	3	
	Opções A a)	Física e Química A + Biologia e Geologia		3.5 + 3.5	3.5 + 3.5	---
		Física e Química A + Geometria Descritiva A		3.5 + 3	3.5 + 3	---
		Geom. Descritiva A + Hist. da Cultura e das Artes		3 + 3	3 + 3	---
		Economia A + Geografia A		3 + 3	3 + 3	---
		Economia A + História B		3 + 3	3 + 3	---
	Opções B b)	Biologia + Química		---	---	2 + 2
		Biologia + Física		---	---	2 + 2
		Química + Física		---	---	2 + 2
		Biologia + Psicologia B		---	---	2 + 2
		Oficina de Artes + Filosofia A		---	---	2 + 2
		Economia C + Geografia C		---	---	2 + 2
		Economia C + Direito		---	---	2 + 2
		Geografia C + Direito		---	---	2 + 2
Total			19.5 / 20.5	19.5 / 20.5	16	

* - A abertura dos diferentes conjuntos está condicionada a um número mínimo de inscrições.

- a) Optar por um conjunto de duas disciplinas.
- b) Optar por um conjunto de duas disciplinas:
- a opção por Biologia está condicionada aos alunos com frequência da disciplina de Biologia e Geologia até final do 11º ano;
 - a opção por Química e/ou Física está condicionada aos alunos com frequência da disciplina de Física e Química A até ao final do 11º ano;
 - a opção por Filosofia A está condicionada aos alunos com frequência da disciplina de Filosofia até ao final do 11º ano.

ENSINO SECUNDÁRIO
CURSO CIENTÍFICO–HUMANÍSTICO DE CIÊNCIAS

VIA B						
Componentes de Formação	Disciplinas		Carga Horária Semanal (x90 minutos)			
			10º	11º	12º	
Geral	Português		2	2	2,5	
	Inglês		2	2	2	
	Filosofia		2	2	---	
	Educação Física		2	2	2	
	Informática		0,5	0,5	0,5	
Específica *	Obrigatória	Matemática A	3	3	3	
	Opções A a)	Física e Química A + Biologia e Geologia		3,5 + 3,5	3,5 + 3,5	---
		Física e Química A + Geometria Descritiva A		3,5 + 3	3,5 + 3	---
		Geom. Descritiva A + Hist. da Cultura e das Artes		3 + 3	3 + 3	---
		Economia A + Geografia A		3 + 3	3 + 3	---
		Economia A + História B		3 + 3	3 + 3	---
	Opções B b)	Biologia + Química		---	---	2 + 2
		Biologia + Física		---	---	2 + 2
		Química + Física		---	---	2 + 2
		Biologia + Psicologia B		---	---	2 + 2
		Oficina de Artes + Filosofia A		---	---	2 + 2
		Economia C + Geografia C		---	---	2 + 2
		Economia C + Direito		---	---	2 + 2
Geografia C + Direito		---	---	2 + 2		
Total			17,5 / 18,5	17,5 / 18,5	14	

* - A abertura dos diferentes conjuntos está condicionada a um número mínimo de inscrições.

- a) Optar por um conjunto de duas disciplinas.
- b) Optar por um conjunto de duas disciplinas:
- a opção por Biologia está condicionada aos alunos com frequência da disciplina de Biologia e Geologia até final do 11º ano;
 - a opção por Química e/ou Física está condicionada aos alunos com frequência da disciplina de Física e Química A até ao final do 11º ano;
 - a opção por Filosofia A está condicionada aos alunos com frequência da disciplina de Filosofia até ao final do 11º ano.

ENSINO SECUNDÁRIO
CURSO CIENTÍFICO–HUMANÍSTICO DE HUMANIDADES

VIA A						
Componentes de Formação	Disciplinas		Carga Horária Semanal (x90 minutos)			
			10º	11º	12º	
Geral	Português		2	2	2,5	
	Mandarim		2	2	2	
	Inglês		2	2	2	
	Filosofia		2	2	---	
	Educação Física		2	2	2	
	Informática		0,5	0,5	0,5	
Específica *	Obrigatória	História A	3	3	3	
	Opções A a)	Biologia e Geologia + Geografia A		3,5 + 3	3,5 + 3	---
		Biol. e Geologia + Mat. Apli. às Ciências Sociais		3,5 + 3	3,5 + 3	---
		Economia A + Geografia A		3 + 3	3 + 3	---
		Economia A + Mat. Aplicada às Ciências Sociais		3 + 3	3 + 3	---
		Geografia A + Mat. Aplicada às Ciências Sociais		3 + 3	3 + 3	---
	Opções B b)	Biologia + Geografia C		---	---	2 + 2
		Biologia + Psicologia B		---	---	2 + 2
		Economia C + Geografia C		---	---	2 + 2
		Economia C + Direito		---	---	2 + 2
		Geografia C + Direito		---	---	2 + 2
		Direito + Filosofia A		---	---	2 + 2
		Direito + Psicologia B		---	---	2 + 2
		Filosofia A + Psicologia B		---	---	2 + 2
Total			19,5 / 20	19,5 / 20	16	

* - A abertura dos diferentes conjuntos está condicionada a um número mínimo de inscrições.

- a) Optar por um conjunto de duas disciplinas.
- b) Optar por um conjunto de duas disciplinas:
- a opção por Biologia está condicionada aos alunos com frequência da disciplina de Biologia e Geologia até final do 11º ano;
 - a opção por Química e/ou Física está condicionada aos alunos com frequência da disciplina de Física e Química A até ao final do 11º ano;
 - a opção por Filosofia A está condicionada aos alunos com frequência da disciplina de Filosofia até ao final do 11º ano.

ENSINO SECUNDÁRIO
CURSO CIENTÍFICO–HUMANÍSTICO DE HUMANIDADES

VIA B						
Componentes de Formação	Disciplinas		Carga Horária Semanal (x90 minutos)			
			10º	11º	12º	
Geral	Português		2	2	2,5	
	Inglês		2	2	2	
	Filosofia		2	2	---	
	Educação Física		2	2	2	
	Informática		0,5	0,5	0,5	
Específica *	Obrigatória	História A	3	3	3	
	Opções A a)	Biologia e Geologia + Geografia A		3,5 + 3	3,5 + 3	---
		Biol. e Geologia + Mat. Apli. às Ciências Sociais		3,5 + 3	3,5 + 3	---
		Economia A + Geografia A		3 + 3	3 + 3	---
		Economia A + Mat. Aplicada às Ciências Sociais		3 + 3	3 + 3	---
		Geografia A + Mat. Aplicada às Ciências Sociais		3 + 3	3 + 3	---
	Opções B b)	Biologia + Geografia C		---	---	2 + 2
		Biologia + Psicologia B		---	---	2 + 2
		Economia C + Geografia C		---	---	2 + 2
		Economia C + Direito		---	---	2 + 2
		Geografia C + Direito		---	---	2 + 2
		Direito + Filosofia A		---	---	2 + 2
		Direito + Psicologia B		---	---	2 + 2
Filosofia A + Psicologia B		---	---	2 + 2		
Total			17,5 / 18	17,5 / 18	14	

* - A abertura dos diferentes conjuntos está condicionada a um número mínimo de inscrições.

- a) Optar por um conjunto de duas disciplinas.
- b) Optar por um conjunto de duas disciplinas:
- a opção por Biologia está condicionada aos alunos com frequência da disciplina de Biologia e Geologia até final do 11º ano;
 - a opção por Química e/ou Física está condicionada aos alunos com frequência da disciplina de Física e Química A até ao final do 11º ano;
 - a opção por Filosofia A está condicionada aos alunos com frequência da disciplina de Filosofia até ao final do 11º ano.

ENSINO SECUNDÁRIO
CURSO CIENTÍFICO–HUMANÍSTICO DE ARTES

VIA A					
Componentes de Formação	Disciplinas		Carga Horária Semanal (x90 minutos)		
			10º	11º	12º
Geral	Português		2	2	2,5
	Mandarim		2	2	2
	Inglês		2	2	2
	Filosofia		2	2	---
	Educação Física		2	2	2
	Informática		0,5	0,5	0,5
Específica *	Obrigatória	Desenho A	3	3	3
	Opções A a)	Física e Química A + Matemática B	3,5 + 3	3,5 + 3	---
		Geometria Descritiva A + Matemática B	3 + 3	3 + 3	---
		Geom. Descritiva A + Hist. da Cultura e das Artes	3 + 3	3 + 3	---
	Opções B b)	Química + Física	---	---	2 + 2
		Oficina de Artes + Química	---	---	2 + 2
		Oficina de Artes + Física	---	---	2 + 2
		Oficina de Artes + Filosofia A	---	---	2 + 2
		Oficina de Artes + Psicologia B	---	---	2 + 2
	Filosofia A + Psicologia B	---	---	2 + 2	
Total			19,5 / 20	19,5 / 20	16

* - A abertura dos diferentes conjuntos está condicionada a um número mínimo de inscrições.

- a) Optar por um conjunto de duas disciplinas.
- b) Optar por um conjunto de duas disciplinas:
- a opção por Biologia está condicionada aos alunos com frequência da disciplina de Biologia e Geologia até final do 11º ano;
 - a opção por Química e/ou Física está condicionada aos alunos com frequência da disciplina de Física e Química A até ao final do 11º ano;
 - a opção por Filosofia A está condicionada aos alunos com frequência da disciplina de Filosofia até ao final do 11º ano.

ENSINO SECUNDÁRIO
CURSO CIENTÍFICO–HUMANÍSTICO DE ARTES

VIA B					
Componentes de Formação	Disciplinas		Carga Horária Semanal (x90 minutos)		
			10º	11º	12º
Geral	Português		2	2	2,5
	Inglês		2	2	2
	Filosofia		2	2	---
	Educação Física		2	2	2
	Informática		0,5	0,5	0,5
Específica *	Obrigatória	Desenho A	3	3	3
	Opções A a)	Física e Química A + Matemática B	3,5 + 3	3,5 + 3	---
		Geometria Descritiva A + Matemática B	3 + 3	3 + 3	---
		Geom. Descritiva A + Hist. da Cultura e das Artes	3 + 3	3 + 3	---
	Opções B b)	Química + Física	---	---	2 + 2
		Oficina de Artes + Química	---	---	2 + 2
		Oficina de Artes + Física	---	---	2 + 2
		Oficina de Artes + Filosofia A	---	---	2 + 2
		Oficina de Artes + Psicologia B	---	---	2 + 2
		Filosofia A + Psicologia B	---	---	2 + 2
Total			17,5 / 18	17,5 / 18	14

* - A abertura dos diferentes conjuntos está condicionada a um número mínimo de inscrições.

- a) Optar por um conjunto de duas disciplinas.
- b) Optar por um conjunto de duas disciplinas:
- a opção por Biologia está condicionada aos alunos com frequência da disciplina de Biologia e Geologia até final do 11º ano;
 - a opção por Química e/ou Física está condicionada aos alunos com frequência da disciplina de Física e Química A até ao final do 11º ano;
 - a opção por Filosofia A está condicionada aos alunos com frequência da disciplina de Filosofia até ao final do 11º ano.

Exemplos de Cursos / Instituições Superiores a que dão acesso

CURSOS DO ENSINO SECUNDÁRIO DA EPM	PORTUGAL	MACAU
CURSO CIENTÍFICO-HUMANÍSTICO DE CIÊNCIAS	Arquitetura Bioengenharia Biologia Biologia Marítima Ciências do Desporto Economia Enfermagem Engenharia Farmácia Gestão Medicina Medicina Dentária Medicina Veterinária Psicologia	Instituto de Formação Turística
CURSO CIENTÍFICO-HUMANÍSTICO DE HUMANIDADES	Ciências da Comunicação Ciências Políticas Direito Estudos Asiáticos Estudos Clássicos Estudos Portugueses e Lusófonos Filosofia História História da Arte Psicologia	Instituto Politécnico de Macau Universidade de Macau Universidade de S. José
CURSO CIENTÍFICO-HUMANÍSTICO DE ARTES	Arquitetura Arte Multimédia Artes Plásticas Conservação e Restauro Design Design de Comunicação Design de Moda Escultura Pintura Pintura e Escultura Psicologia	



ESCOLA PORTUGUESA DE MACAU
Av. Infante D. Henrique
S/N – Macau

E-mail: secretaria@epmacau.edu.mo
Página Web: www.epmacau.edu.mo
Telf: 28572240 Fax: 28710473