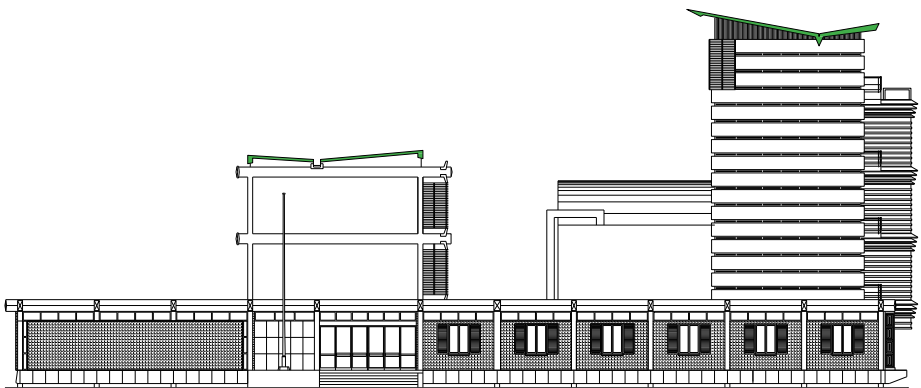




PLANOS CURRICULARES

3º CICLO

(7º, 8º e 9º ANOS)



ESCOLA PORTUGUESA DE MACAU

ÍNDICE

1. Matrizes Curriculares

7º, 8º e 9º anos – Via A 4

7º, 8º e 9º anos – Via B 5

2. Objetivos Curriculares 6

3. Prioridades de ação dos Planos Curriculares 7

4. Horário Letivo 10

ENSINO BÁSICO
MATRIZES CURRICULARES
3º CICLO

VIA A								
Componentes do Currículo			Carga Horária Semanal (x90 minutos)					
			7º		8º		9º	
Áreas Disciplinares	Línguas	Língua Portuguesa	2.5	6.5	2.5	6.5	3	7
		Língua Estrangeira I – Mandarin	2		2		2	
		Língua Estrangeira II – Inglês	2		2		2	
	Ciências Humanas e Sociais	História	1	2.5	1.5	2.5	1.5	3
		Geografia	1.5		1		1.5	
	Matemática		2.5	2.5	2.5	2.5	3	3
	Ciências Físicas e Naturais	Ciências Naturais	1.5	3	1.5	3	1.5	3
		Físico-Química	1.5		1.5		1.5	
	Expressões e Tecnologias	Educação Visual	1	3.5	1	3.5	1.5	3.5
		TIC / Informática	1		1		0.5	
Educação Física		1.5	1.5		1.5			
Formação Pessoal e Social	Formação Cívica	0.5	0.5	0.5	0.5	0.5	0.5	
TOTAL			18.5		18.5		20	

ENSINO BÁSICO
MATRIZES CURRICULARES
3º CICLO

VIA B								
Componentes do Currículo			Carga Horária Semanal (x90 minutos)					
			7º		8º		9º	
Áreas Disciplinares	Línguas	Língua Portuguesa	2.5	6	2.5	5.5	3	6
		Língua Estrangeira I – Inglês	2		2		2	
		Língua Estrangeira II – Francês	1.5		1		1	
	Ciências Humanas e Sociais	História	1	2.5	1.5	2.5	1.5	3
		Geografia	1.5		1		1.5	
	Matemática		2.5	2.5	2.5	2.5	3	3
	Ciências Físicas e Naturais	Ciências Naturais	1.5	3	1.5	3	1.5	3
		Físico-Química	1.5		1.5		1.5	
	Expressões e Tecnologias	Educação Visual	1	3.5	1	3.5	1.5	3.5
		TIC / Informática	1		1		0.5	
Educação Física		1.5	1.5		1.5			
Formação Pessoal e Social	Formação Cívica	0.5	0.5	0.5	0.5	0.5	0.5	
TOTAL			18	17.5	19			

2. OBJETIVOS CURRICULARES

Ao nível do currículo pretende-se:

- Assegurar a língua portuguesa como língua veicular de aprendizagem;
- Dinamizar as duas vias nos planos curriculares da EPM.

Via A

- Obrigatoriedade do Mandarim como L. E. I, desde o 1º ano;
- Obrigatoriedade do Inglês como L. E II, desde o 1º ano.

Via B

- Obrigatoriedade do Inglês como L.E. I desde o 1º ano.

3. PRIORIDADES DE AÇÃO DOS PLANOS CURRICULARES

Dinamização da aprendizagem das línguas estrangeiras

- Promover o pluralismo e o multilinguismo, através do conhecimento de diferentes línguas e o apreço pelos valores das diferentes culturas;
- Sensibilizar os alunos e respetivos Encarregados de Educação para o carácter multilingue da sociedade atual e para as vantagens da aprendizagem de línguas ao longo da vida;
- Desenvolver atitudes positivas perante universos culturais e sociais diferenciados.

Línguas Estrangeiras: Mandarim / Inglês

- Língua chinesa – Mandarim no plano curricular da EPM, desde o 1º ano;
- Língua inglesa no plano curricular da EPM, desde 1º ano.

Aulas de Português como Língua Estrangeira

- Para alunos que entrem na EPM e que não sejam falantes da língua portuguesa, através da frequência de um Ano Preparatório.

Mais especificamente, pretende-se:

- Promover o desenvolvimento de competências comunicativas que incluam capacidades linguísticas ao nível da compreensão e da produção do discurso, da interação e da mediação, na oralidade e na escrita;
- Desenvolver o gosto e o interesse pela aquisição e aprofundamento de conhecimentos no âmbito da cultura chinesa e/ou inglesa;
- Usar materiais didáticos diversificados para o ensino/aprendizagem das línguas estrangeiras;
- Promover a dinamização de técnicas inovadoras no domínio do ensino de línguas estrangeiras, junto de grupos-alvo (alunos e professores da EPM);
- Estabelecer parcerias como forma de intercâmbio com outras escolas da RAEM e outros países cuja língua oficial seja o Mandarim / Inglês.

Introdução de uma disciplina de História e Geografia de Portugal e Macau

- Adequação dos conteúdos à realidade histórica e geográfica da RAEM.

Novas Tecnologias de Informação e Comunicação

- Dinamizar a utilização das novas tecnologias por parte dos alunos.

Reforço do Português como Língua Não Materna (PLNM)

- Aulas suplementares de Português ensinado como língua estrangeira para os alunos cuja língua materna é outra que não o Português.

Reforço do ensino e aprendizagem da Matemática e do Português como Língua Materna.

- Apoios;
- Sala de Estudo.

Os alunos com dificuldades de aprendizagem poderão beneficiar de 2 tempos semanais de apoio extracurricular a Português e Matemática.

Reforço do ensino experimental das ciências e da cultura científica

- Aulas práticas nos laboratórios;
- Clubes;
- Projetos.

4. HORÁRIO LETIVO

A mancha horária de cada turma varia consoante a integração das línguas estrangeiras no currículo.

HORÁRIO	2ª Feira	3ª Feira	4ª Feira	5ª Feira	6ª Feira	Sábado	
08:00 – 09:30	A. C.	A. C.	A. C.	A. C.	A. C.	A. E. C.	
	A. C.	A. C.	A. C.	A. C.	A. C.	A. E. C.	
09:30 – 09:50	Intervalo						
09:50 – 11:20	A. C.	A. C.	A. C.	A. C.	A. C.	A. E. C.	
	A. C.	A. C.	A. C.	A. C.	A. C.	A. E. C.	
11:20 – 11:30	Intervalo						
11:30 – 13:00	A. C.	A. C.	A. C.	A. C.	A. C.	A. E. C.	
	A. C.	A. C.	A. C.	A. C.	A. C.	A. E. C.	
ALMOÇO							
14:30 – 16:00	A. C.	A. C.	A. E. C.	A. C.	A. C.		
16:00 – 16:15	Intervalo						
16:15 – 17:00	A. C.	A. C.	A. E. C.	A. C.	A. C.		
17:00 – 20:30	Núcleos e Clubes						

A. C. – Atividades Curriculares

AP. – Apoio

A. E. C. – Atividades Extracurriculares



ESCOLA PORTUGUESA DE MACAU
Av. Infante D. Henrique
S/N – Macau

E-mail: secretaria@epmacau.edu.mo
Página Web: www.epmacau.edu.mo
Telf: 28572240 Fax: 28710473

abril, 2015