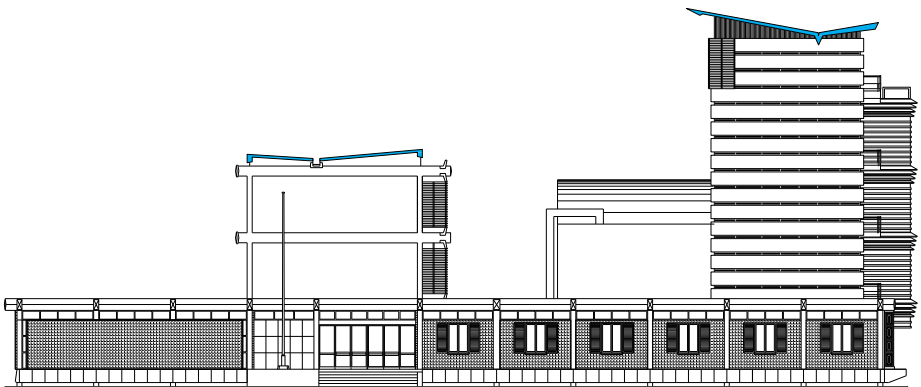




PLANOS CURRICULARES

1º CICLO

(1º, 2º, 3º e 4º ANOS)



ESCOLA PORTUGUESA DE MACAU

ÍNDICE

1. Matrizes Curriculares

1º, 2º, 3º e 4º anos – Via A.....4

1º, 2º, 3º e 4º anos – Via B5

2. Objetivos Curriculares6

3. Prioridades de ação dos Planos Curriculares.....7

4. Horário Letivo10

1. MATRIZES CURRICULARES

1º CICLO DO ENSINO BÁSICO

VIA A				
Componentes do Currículo				
Educação para a Cidadania	Áreas Curriculares Disciplinares			
	Português			
	Línguas Estrangeiras: – Mandarim – Inglês			
	Matemática			
	Estudo do Meio			
	Expressões: – Artísticas – Físico-Motoras			
	Áreas não Disciplinares	Área de Projeto		
		Educação para a Cidadania		
		Total		28.5 h
		Atividades de enriquecimento curricular		
Língua Chinesa	– (1º e 2º anos) 3 tempos – (3º e 4º anos) 4 tempos			
Língua Inglesa	– (1º e 2º anos) 3 tempos – (3º e 4º anos) 4 tempos			
Educação Física	– 1 tempo			
Educação Musical	– 2 tempos			
Ensino experimental das Ciências	– 1 tempo			

1º CICLO DO ENSINO BÁSICO

VIA B				
Componentes do Currículo				
Educação para a Cidadania	Áreas Curriculares Disciplinares			
	Português			
	Línguas Estrangeiras: – Inglês			
	Matemática			
	Estudo do Meio			
	Expressões: – Artísticas – Físico-Motoras			
	Áreas não Disciplinares	Área de Projeto		
		Educação para a Cidadania		
		Total		25.5 h
		Atividades de enriquecimento curricular		
Língua Inglesa – (1º e 2º anos) 3 tempos – (3º e 4º anos) 4 tempos				
Educação Física – 1 tempo				
Educação Musical – 2 tempos				
Ensino experimental das Ciências – 1 tempo				

2. OBJETIVOS CURRICULARES

Ao nível do currículo pretende-se:

- Assegurar a língua portuguesa como língua veicular de aprendizagem;
- Dinamizar as duas vias nos planos curriculares da EPM.

Via A

- Obrigatoriedade do Mandarim como L. E. I, desde o 1º ano;
- Obrigatoriedade do Inglês como L. E II, desde o 1º ano.

Via B

- Obrigatoriedade do Inglês como L.E. I desde o 1º ano.

3. PRIORIDADES DE AÇÃO DOS PLANOS CURRICULARES

Dinamização da aprendizagem das línguas estrangeiras

- Promover o pluralismo e multilinguismo, através do conhecimento de diferentes línguas e o apreço pelos valores das diferentes culturas;
- Sensibilizar os alunos e respetivos Encarregados de Educação para o carácter multilingue da sociedade atual e para as vantagens da aprendizagem de línguas ao longo da vida;
- Desenvolver atitudes positivas perante universos culturais e sociais diferenciados;

Línguas Estrangeiras: Mandarim / Inglês

- Língua chinesa - Mandarim desde o 1º ano;
- Língua inglesa desde o 1º ano.

Aulas de Português como Língua Estrangeira

- Para alunos que entrem na EPM e que não sejam falantes da língua portuguesa, através da frequência de um Ano Preparatório.

Mais especificamente, pretende-se:

- Promover o desenvolvimento de competências comunicativas que incluam capacidades linguísticas ao nível da compreensão e da produção do discurso, da interação e da mediação, na oralidade e na escrita;
- Desenvolver o gosto e o interesse pela aquisição e aprofundamento de conhecimentos no âmbito da cultura chinesa e/ou inglesa;
- Usar materiais didáticos diversificados para o ensino/aprendizagem das línguas estrangeiras;
- Promover a dinamização de técnicas inovadoras no domínio do ensino de línguas estrangeiras junto de grupos-alvo (alunos e professores da EPM);
- Estabelecer parcerias, como forma de intercâmbio, com outras escolas da RAEM e outros países cuja língua oficial seja o Mandarim/Inglês.

Reformulação dos programas/orientações curriculares do Estudo do Meio

- Adequação dos conteúdos à realidade histórica e geográfica da RAEM.

Área de Projeto

- Direcionada para o desenvolvimento de projetos que visem o reforço da língua portuguesa ou outros projetos mencionados no projeto curricular de turma;
- Desenvolvida em articulação com as áreas disciplinares, incluindo uma componente de trabalho dos alunos com as TIC (Tecnologias de Informação e Comunicação).

Projeto: Sentir a Música

- Promover uma primeira sensibilização para a música enquanto forma de expressão artística;
- Estimular o gosto pela música assim como a sua criação musical;
- Preparar os alunos para participarem na vida cultural da RAEM (concursos, espectáculos...);

A aplicação deste projeto de sensibilização para a música permitirá:

- Uma aprendizagem e consciencialização da estética musical, numa perspetiva de formação integral e harmoniosa da criança;
- A motivação acrescida da criança, criando nela hábitos de audição e o respeito por práticas e perspetivas musicais diversificadas.

Dinamização do ensino das Ciências

- Dinamizar a componente experimental das ciências;
- Incentivar o ensino experimental e o gosto pelas ciências;
- Despertar a curiosidade para o mundo natural envolvente.

Novas Tecnologias de Informação e Comunicação

- Dinamizar a utilização das novas tecnologias por parte dos alunos;
- Utilizar as instalações específicas no mínimo um tempo por semana.

Expressão e Educação Físico-motora

- Todas as turmas do 1º ciclo do ensino básico terão, pelo menos, dois tempos semanais de Expressão e Educação Físico-Motora.

Apoio à Língua Portuguesa

- Os alunos com dificuldade no domínio da Língua Portuguesa poderão beneficiar de dois tempos semanais de apoio extracurricular.

4. HORÁRIO LETIVO

Via A

- Horário de 34 tempos semanais;
- As atividades curriculares funcionarão no seguinte horário:
Parte da manhã: das 08:00 às 13:00;
Parte da tarde: de 2ª a 6ª das 14:30 às 16:00.

Via B

- Horário de 30 (3º e 4º anos) ou 31 (1º e 2º anos) tempos semanais;
- As atividades curriculares funcionarão no seguinte horário:
Parte da manhã: das 08:00 às 13:00;
Parte da tarde: de 2ª a 6ª das 14:30 às 16:00.

A mancha horária de cada turma varia devido à integração das línguas estrangeiras no currículo.

HORÁRIO	2ª Feira	3ª Feira	4ª Feira	5ª Feira	6ª Feira	Sábado
08:00 – 13:00	A. C.	A. C.	A. C.	A. C.	A. C.	A. E. C.
	A. C.	A. C.	A. C.	A. C.	A. C.	A. E. C.
	A. C.	A. C.	A. C.	A. C.	A. C.	A. E. C.
	Intervalo das 10:15 às 10:45					
	A. C.	A. C.	A. C.	A. C.	A. C.	A. E. C.
	A. C.	A. C.	A. C.	A. C.	A. C.	A. E. C.
	A. C.	A. C.	A. C.	A. C.	A. C.	A. E. C.
ALMOÇO						
14:30 – 15:15	A. C.	A. C.	A. E. C.	A. C.	A. C.	
15:15 – 16:00	A. C.	A. C.	A. E. C.	A. C.	A. C.	
16:15 – 17:00		AP.	A. E. C.	A.P.	280	

A. C. – Atividades Curriculares

AP. – Apoio

A. E. C. – Atividades Extracurriculares



ESCOLA PORTUGUESA DE MACAU
Av. Infante D. Henrique
S/N – Macau

[E-mail: secretaria@epmacau.edu.mo](mailto:secretaria@epmacau.edu.mo)
Página Web: www.epmacau.edu.mo
Telf: 28572240 Fax: 28710473